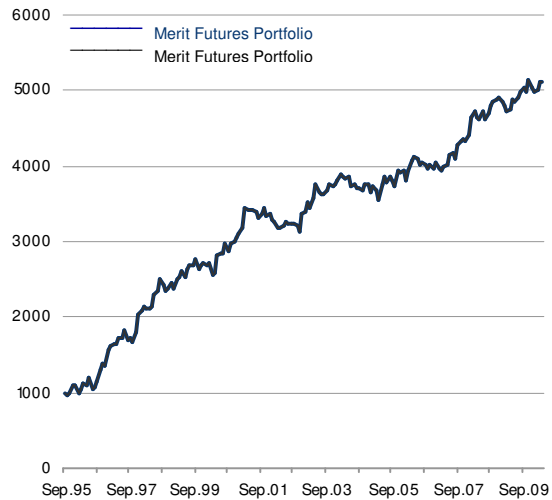


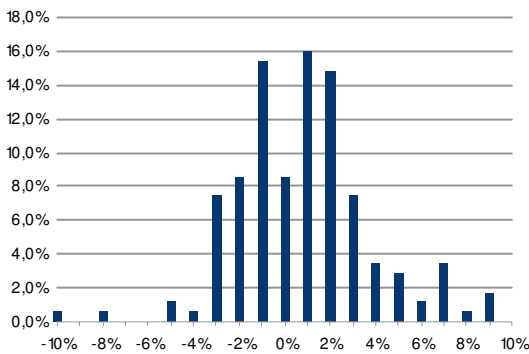
# Merit Futures Portfolio



update	30. Apr. 10	
<b>seit</b>	30. Sep. 95	<b>411,88%</b>
win. annualisiert		11,85%
seit 1 Jahr		7,74%
seit 3 Jahren		28,26%
seit 5 Jahren		44,14%
bestes Monat		14,72%
schlechtestes Monat		-12,77%
<b>Durchschnittsmonat</b>		<b>1,00%</b>
Standardabweichung		12,61%
Sharpe ratio mod		0,94
Sharpe ratio		0,54
% an Gewinnmonaten		62,29%
längste Erholungsperiode		22,00
<b>Maximum Draw Down</b>		<b>-12,77%</b>

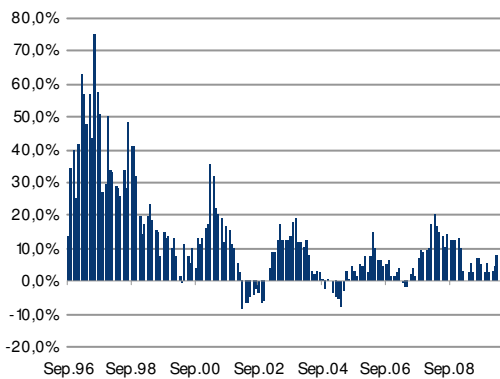


## ROR Distribution

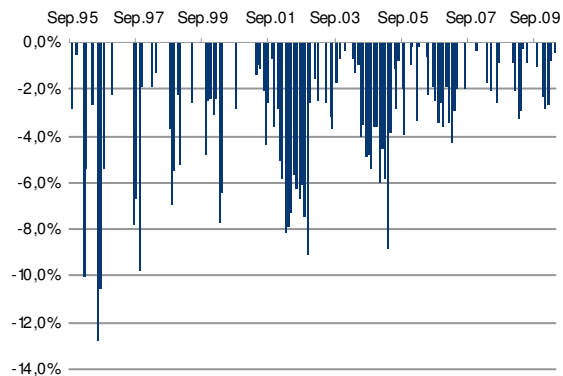


Rel. Performance	Merit Futures Portfolio	Merit Futures Portfolico
gesamter Zeitraum	411,88%	411,88%
letzten 6 Monate	2,72%	2,72%
letzten 24 Monate	10,29%	10,29%
Korrelation	12 Monate	24 Monate
Merit Futures Portf	1,00	1,00
SP500	0,47	-0,08
CRB	0,44	0,21
MSCI	0,41	-0,12

## Yields of last 12 month



## Underwater Curve



\* Dieses Material ist nur für Informationszwecke. Merit Alternative Investments GmbH übernimmt trotz gewissenhafter Recher keine Haftung für die verwendeten Daten. Die vergangene Kursentwicklung ist keine Garantie für zukünftige Gewinne.