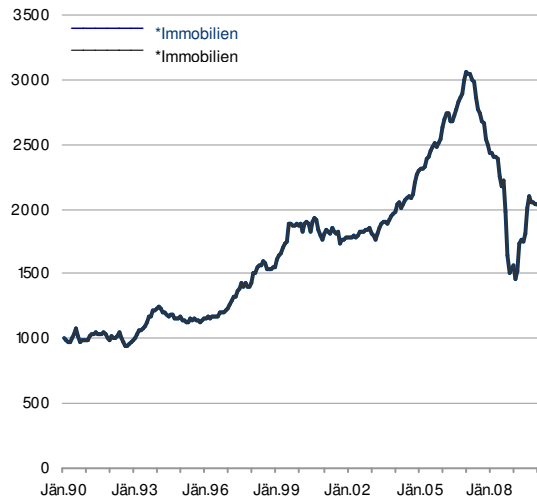


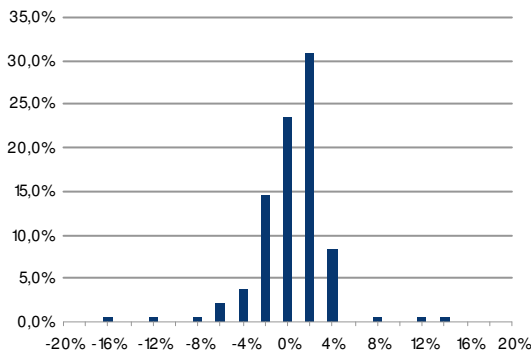
*Immobilien



update	30. Apr. 10	
seit	31. Jän. 90	111,10%
win. annualisiert		3,76%
seit 1 Jahr		21,36%
seit 3 Jahren		-29,46%
seit 5 Jahren		-9,45%
bestes Monat		13,88%
schlechtestes Monat		-16,79%
Durchschnittsmonat		0,35%
Standardabweichung		9,47%
Sharpe ratio mod		0,40
Sharpe ratio		-0,13
% an Gewinnmonaten		62,96%
längste Erholungsperiode		39,00
Maximum Draw Down		-52,11%

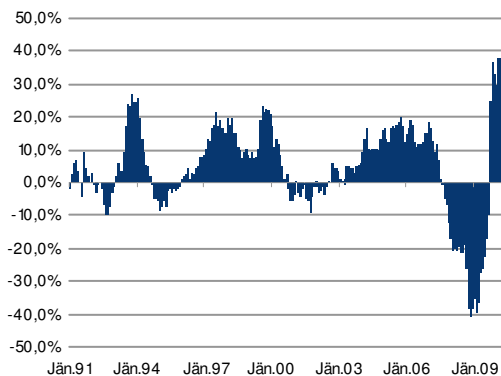


ROR Distribution

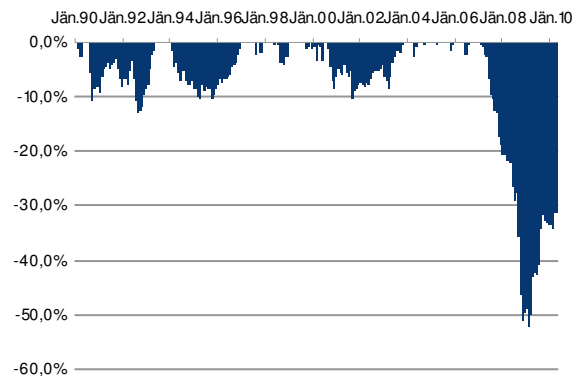


Rel. Performance	*Immobilien	*Immobilien
gesamter Zeitraum	111,10%	111,10%
letzten 6 Monate	2,72%	2,72%
letzten 24 Monate	-12,19%	-12,19%
Korrelation	12 Monate	24 Monate
*Immobilien	1,00	1,00
SP500	0,64	0,81
CRB	0,08	0,50
MSCI	0,69	0,83

Yields of last 12 month



Underwater Curve



* Dieses Material ist nur für Informationszwecke. Merit Alternative Investments GmbH übernimmt trotz gewissenhafter Recher keine Haftung für die verwendeten Daten. Die vergangene Kursentwicklung ist keine Garantie für zukünftige Gewinne.