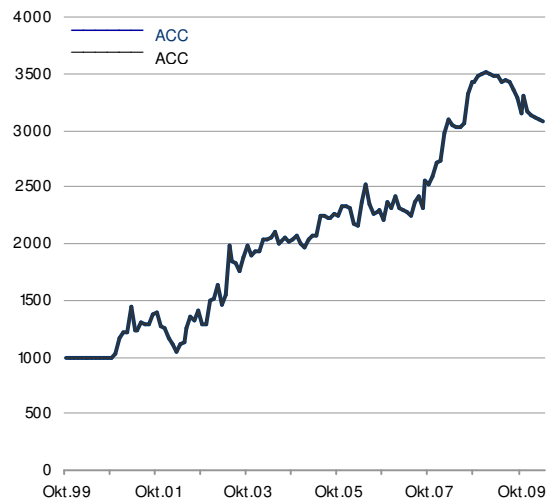


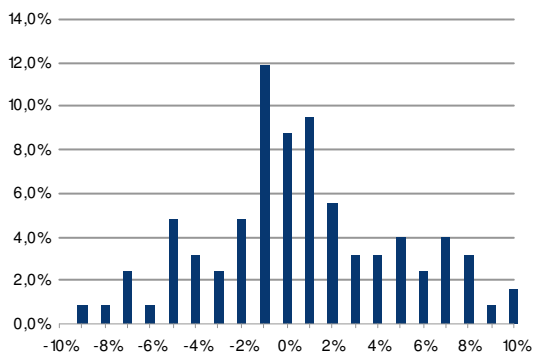
# ACC



update	30. Apr. 10	
seit	31. Okt. 99	<b>208,63%</b>
win. annualisiert		11,33%
seit 1 Jahr		-11,16%
seit 3 Jahren		35,20%
seit 5 Jahren		48,77%
bestes Monat		28,27%
schlechtestes Monat		-14,61%
Durchschnittsmonat		1,04%
Standardabweichung		18,85%
Sharpe ratio mod		0,60
Sharpe ratio		0,34
% an Gewinnmonaten		49,21%
längste Erholungsperiode		20,00
Maximum Draw Down		-27,04%

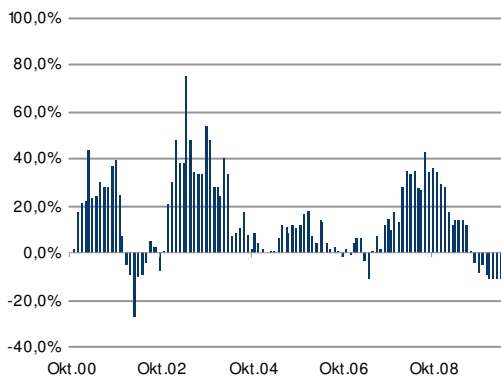


## ROR Distribution

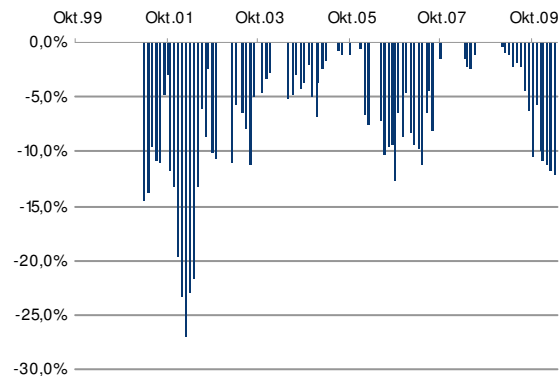


Rel. Performance	ACC	ACC
gesamter Zeitraum	208,63%	208,63%
letzten 6 Monate	-1,75%	-1,75%
letzten 24 Monate	1,24%	1,24%
<b>Korrelation</b>	<b>12 Monate</b>	<b>24 Monate</b>
ACC	1,00	1,00
SP500	0,12	-0,11
CRB	-0,12	-0,10
MSCI	0,01	-0,15

## Yields of last 12 month



## Underwater Curve



\* Dieses Material ist nur für Informationszwecke. Merit Alternative Investments GmbH übernimmt trotz gewissenhafter Recherch keine Haftung für die verwendeten Daten. Die vergangene Kursentwicklung ist keine Garantie für zukünftige Gewinne.