

Wien, 18. Jänner 2006

Managed Futures im Rückblick: Multi-System Produkte outperformen Trendfolger.

Das Jahr 2005 bot erneut schwierige Bedingungen für Manager alternativer Produkte. Während für viele Futures Fund Manager das Jahr 2005 mit Verlusten zu Ende ging, konnten sich Futures Fonds, die neben trendfolgenden Ansätzen auch andere Stile bzw. Programme einsetzen, positiv behaupten.

Das Konzept des **Blue Danube Fund - Futures Select** bewies sich auch in diesem Umfeld. Die Kombination von kausal und statistisch unabhängigen Strategien, gesteuert durch ein Real Time Risk- und Leverage-Management, hielt das Multi System Produkt stabil auf Kurs. Modernes Portfoliomanagement in Kombination mit optimierter Abwicklung – so werden alle Order über einen zentralen Trading Desk geführt – führen zu Strukturen die anderen Programmen verwehrt bleiben. Dieses Konzept wird vom AI-Haus Merit nun seit mehr als sieben Jahren als Managed Account („Merit Futures Portfolio“) und seit 2001 als Fondsprodukt umgesetzt und konnte in Zeiten steigender und fallender Zinsen und Aktien, in Krisen und Friedenszeiten und in den verschiedensten wirtschaftlichen Zyklen seine Vorgaben – konstante Renditen bei kontrolliertem Risiko – umsetzen. Das Merit Futures Portfolio kann seit Mai 1998 auf eine Durchschnittsperformance von rund 8,5% bei einstelligen Volatilitäts- und Max.Drawdown-Kennzahlen verweisen. Der bereits mehrfach ausgezeichnete BDF Futures Select (AI Awards) war im vergangenen Jahr mit einer Performance von + 6,76% das beste Multi-Strategie Managed Futures Produkt am österreichischen Markt und konnte auch relevante Benchmarks,, wie den CSFB/Tremont Managed Futures Index (-0,11%) deutlich schlagen.

Der **Blue Danube Fund - Futures Dynamic**, ein Portfolio verschiedener trendfolgender Systeme (mit Zeitebenen von wenigen Stunden bis Monaten), das durch ein Real Time Risk und Leverage-Modul optimiert wird, konnte mit +0,94% 2005 ebenfalls positiv abschließen. Dieses Konzept führt auch dann zu guten Ergebnissen, wenn trendfolgende Einzelprodukte nicht funktionieren.

Für Rückfragen und weitere Unterlagen wenden Sie sich bitte an:

Mag. Friedrich Kiradi, Geschäftsführer
T: +43 1 319 00 57-28
friedrich.kiradi@merit.co.at

Martina Kaschak, PR & Presse
T: +43 1 319 00 57-30
martina.kaschak@merit.co.at

Futures Select

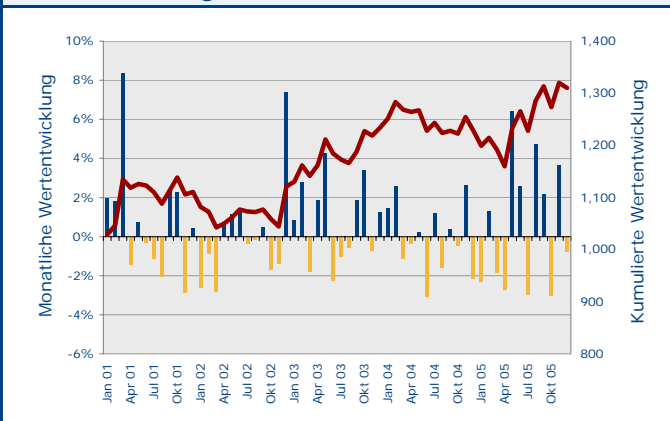
Ein Teilfonds des Blue Danube Fund

31-Dez-2005

ausschüttend	NAV: € 737.68	MTD: -0.76%
thesaurierend	NAV: € 1,310.12	MTD: -0.76%

ISIN: LU0061149034	Bloomberg: BLDFUSI LX
ISIN: LU0061148739	Bloomberg: BLDFUSA LX

Kursentwicklung



Fondsbeschreibung

Der Futures Select ist ein Teilfonds des in Luxemburg domizilierten Blue Danube Funds. Dieser Managed Futures Fonds führt den klassischen Multi-CTA-Ansatz weiter, indem er mit der Einführung des CTA-Poolers eine Effizienzsteigerung im Investmentprozess, der Risikokontrolle und der Trade-Execution ermöglicht.

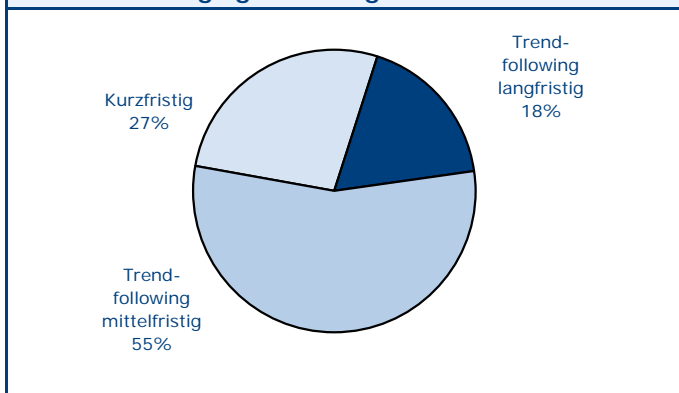
Der komplette Investmentprozess - von der Portfolio Konzeption über die Strategieentwicklung und CTA Auswahl, die zwischen Investment Adviser und Pooler abgestimmt wird, bis zur Trade-Execution und zum Risk Management - wird über die "Schaltstelle" des CTA-Poolers geführt und eröffnet (neben der Kostenoptimierung) auch die Möglichkeit aktiv Performance-Contribution aus Timing und Risikomanagement im Rahmen des Multi-CTA-Konzepts zu ziehen.

Monatliche Wertentwicklung

	2001	2002	2003	2004	2005
Jan.	1.93%	-2.61%	0.84%	1.42%	-2.29%
Feb.	1.80%	-0.84%	2.76%	2.56%	1.28%
Mär.	8.35%	-2.82%	-1.77%	-1.14%	-1.86%
Apr.	-1.41%	0.72%	1.86%	-0.35%	-2.70%
Mai	0.69%	1.13%	4.24%	0.22%	6.39%
Jun.	-0.29%	1.45%	-2.24%	-3.06%	2.58%
Jul.	-1.12%	-0.34%	-1.02%	1.21%	-2.98%
Aug.	-2.03%	-0.13%	-0.55%	-1.57%	4.72%
Sep.	2.35%	0.46%	1.85%	0.35%	2.15%
Okt.	2.23%	-1.69%	3.37%	-0.45%	-3.03%
Nov.	-2.84%	-1.36%	-0.72%	2.60%	3.66%
Dez.	0.43%	7.36%	1.23%	-2.15%	-0.76%
Jahr	10.07%	0.95%	10.05%	-0.54%	6.76%

Fondsstart November 1995

Aktuelle Strategiegewichtung nach VAR



Statistik (auf Basis von Monatsdaten)

	12 Mon.	3 Jahre	Start 11/95
durchschnittlicher jährlicher Ertrag	6.76%	5.33%	5.97%
maximaler temporärer Verlust	-5.50%	-9.64%	-17.59%
jährliche Standardabweichung	11.43%	8.43%	13.35%
Value at Risk (99%)	n.a.	5.66%	8.96%
Sharpe Ratio (2%)	n.a.	0.39	0.30
Sortino Ratio	n.a.	1.17	0.76
bester Monat	6.39%	6.39%	13.58%
schlechtester Monat	-3.03%	-3.06%	-9.05%
profitable Monate	50.00%	52.78%	54.92%
maximaler rollender 12-Monats ertrag	6.76%	11.17%	38.63%
minimaler rollender 12-Monats ertrag	6.76%	-8.28%	-13.59%

Verlust / Erholungsanalyse

Jahr	Jährl. Ertrag	Max. Verlust	Verlustdauer	Erh. dauer
1995	3.93%	--	--	--
1996	21.83%	-7.98%	3 Monate	3 Monate
1997	6.21%	-9.83%	3 Monate	3 Monate
1998	0.84%	-15.92%	6 Monate	2 Monate
1999	-3.97%	-13.84%	7 Monate	16 Monate
2000	6.64%	-6.57%	2 Monate	3 Monate
2001	10.07%	-4.11%	5 Monate	2 Monate
2002	0.95%	-6.15%	3 Monate	9 Monate
2003	10.05%	-3.77%	3 Monate	2 Monate
2004	-0.54%	-4.75%	8 Monate	10 Monate
2005	6.76%	-5.50%	4 Monate	1 Monat

Korrelationen (36 Monate)

TASS CTA	HFR FOF	S&P 500	JPM GI GBI (Eur)
0.58	0.48	0.31	0.28

Die Wertentwicklung der Vergangenheit ist nicht notwendigerweise indikativ für zukünftige Ergebnisse.

Futures Dynamic

Ein Teilfonds des Blue Danube Fund

31-Dez-2005

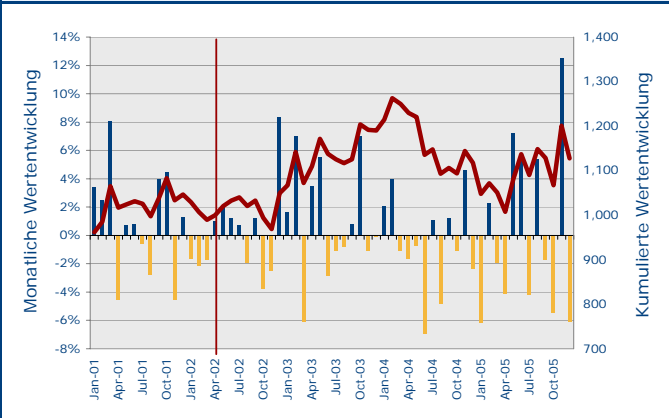
NAV: € 1,127.81

MTD: -6.06%

ISIN: LU0101298775

Bloomberg: BLDFUDY LX

Kursentwicklung



Fondsbeschreibung

Der Futures Dynamic ist ein Teilfonds des in Luxemburg domizilierten Blue Danube Fund. Dieser Managed Futures Fonds führt den klassischen Multi-CTA-Ansatz weiter, indem er mit der Einführung des CTA-Poolers eine Effizienzsteigerung im Investmentprozess, der Risikokontrolle und der Trade-Execution ermöglicht.

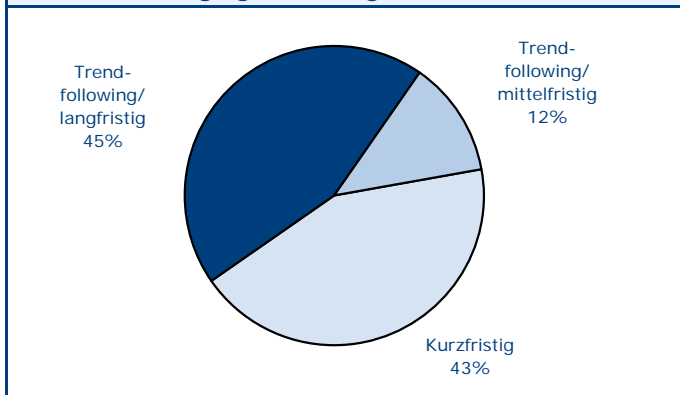
Der komplette Investmentprozess - von der Portfolio Konzeption über die Strategieentwicklung und CTA Auswahl, die zwischen Investment Adviser und Pooler abgestimmt wird, bis zur Trade-Execution und zum Risk Management - wird über die "Schaltstelle" des CTA-Poolers geführt und eröffnet (neben der Kostenoptimierung) auch die Möglichkeit aktiv Performance-Contribution aus Timing und Risikomanagement im Rahmen des Multi-CTA-Konzepts zu ziehen. 50% des VaR des Gesamtportfolios werden idR an die langfristige Trendfollowing Komponente alloziert.

Monatliche Wertentwicklung

	2001	2002	2003	2004	2005
Jan.	3.40%	-1.66%	1.65%	2.05%	-6.20%
Feb.	2.46%	-2.13%	7.03%	3.97%	2.25%
Mär.	8.07%	-1.72%	-6.07%	-1.05%	-1.94%
Apr.	-4.55%	1.02%	3.49%	-1.60%	-4.14%
Mai	0.72%	2.06%	5.52%	-0.75%	7.21%
Jun.	0.76%	1.19%	-2.85%	-6.96%	5.31%
Jul.	-0.62%	0.70%	-1.10%	1.08%	-4.15%
Aug.	-2.73%	-1.90%	-0.78%	-4.79%	5.35%
Sep.	3.98%	1.24%	0.78%	1.20%	-1.74%
Okt.	4.42%	-3.77%	7.00%	-1.12%	-5.43%
Nov.	-4.57%	-2.52%	-1.05%	4.60%	12.52%
Dez.	1.28%	8.32%	-0.08%	-2.33%	-6.06%
Jahr	12.48%	0.30%	13.41%	-6.14%	0.94%

Fondsstart Mai 2002

Aktuelle Strategiegewichtung nach VAR



Statistik (auf Basis von Monatsdaten)

	12 Mon.	3 Jahre	Start 5/02
durchschnittlicher jährlicher Ertrag	0.94%	2.43%	3.33%
maximaler temporärer Verlust	-9.84%	-20.25%	-20.25%
jährliche Standardabweichung	21.30%	15.84%	15.22%
Value at Risk (99%)	n.a.	10.64%	10.22%
Sharpe Ratio (2%)	n.a.	0.03	0.09
Sortino Ratio	n.a.	0.25	0.37
bester Monat	12.52%	12.52%	12.52%
schlechtester Monat	-6.20%	-6.96%	-6.96%
profitable Monate	41.67%	44.44%	47.73%
maximaler rollender 12-Monats ertrag	0.94%	16.53%	22.96%
minimaler rollender 12-Monats ertrag	0.94%	-18.09%	-18.09%

Verlust / Erholungsanalyse (Monatsdaten)

Jahr	Jährl. Ertrag	Max. Verlust	Verlustdauer	Erh. dauer
2001	12.48%	-6.37%	5 Monate	2 Monate
2002	0.30%	-7.41%	2 Monate	1 Monat
2003	13.41%	-6.70%	1 Monat	2 Monate
2004	-6.14%	-13.48%	6 Monate	dzt.
2005	0.95%	-9.84%	4 Monate	2 Monate

Korrelationen (36 Monate)

TASS CTA	HFR FOF	S&P 500	JPM GI GBI (Eur)
0.66	0.50	0.34	0.16

Die in diesem Factsheet enthaltenen Daten bis inklusive April 2002 sind rückgerechnet. Die Rückrechnung basiert auf den tatsächlich gehandelten Ergebnissen des Merit Futures Portfolios unter Berücksichtigung der aktuellen Gebühren, Kosten und Zinsen des Blue Danube Fund - Futures Dynamic und der Annahme der Verwendung der speziellen Money-Management Strategien des Futures Dynamic. Die Wertentwicklung der Vergangenheit ist nicht notwendigerweise indikativ für zukünftige Ergebnisse.